

Opérationnalisation de la Stratégie de vaccination COVID-19 pour la Belgique

Operationalisering van de vaccinatiestrategie COVID-19 voor België

Taskforce Operationalisering van de vaccinatiestrategie
Taskforce Opérationnalisation de la Stratégie de vaccination

3/12/2020



Taskforce Operationalisering Vaccinatie

Opgericht op vraag van IMC Volksgezondheid op 16/11 met doel om over de bestuursniveaus heen en over de administraties heen, een vaccinatiestrategie vast te leggen, inclusief operationeel plan van aanpak en communicatie-aanpak

Composition décidée par la CIM

- **Présidence:** Prof. Dr. Dirk Ramaekers
 - + cellule communication et débat sociétal : Prof. Dr. Yvon Englert
- **Administrations**
 - AFMPS, SPF, INAMI, Sciensano, plateforme eHealth
 - Administrations de santé de toutes les entités fédérées
 - Président RMG, IFC + NCCN
- **Expertise**
 - Conseil Supérieur de la Santé, KCE, Sciensano
 - Prof. Pierre Van Damme + Prof. Jean-Michel Dognée

GT pour points spécifiques : organisation, distribution, enregistrement, communication, etc.

Rôle du Commissariat : plateforme de coordination et soutien de laTaskforce

- coordination stratégique, gestion de programme, support opérationnel, support externe communication

Des vaccins sûrs, efficaces et de bon qualité

- **Evaluation des données scientifiques** au niveau de l'EMA = analyse approfondie des avantages par rapport aux risques
 - Qualité
 - Sécurité
 - Efficacité
- | Balance globale bénéfiques/risques
=
+
- Les règles s'appliquent toutefois toujours à chaque étape - **mêmes exigences strictes**

Développement accéléré – disponibilité pour le citoyen

- Délais raccourcis grâce au « rolling review »
- Concertation entre les chercheurs et les autorités compétentes telles depuis le début de la procédure
- Organisation de tous les aspects logistiques à un stade précoce

Les étapes prochaines

- Délivrance de l'autorisation de mise sur le marché
Attendue pour fin 2020-début 2021
- Disponibilité du vaccin = démarrage de la vaccination
Attendue pour janvier 2021
- 1^e vaccin disponible
Pfizer – 600 000 doses (2 par personne)

Avis TF - Groupes à vacciner en priorité

1. **Les résidents et le personnel des établissements d'hébergement pour personnes âgées (MR/MRS), suivis des institutions collectives de soins**, en incluant les volontaires.
2. **Les professionnels de soins* au sein des hôpitaux et les professionnels de soins* œuvrant en 1ère ligne**. Cette catégorie regroupe toutes les personnes qui sont à risque élevé de contamination en raison de contacts rapprochés avec des patients Covid-19, dans le cadre de leur activité professionnelle.
3. **Les autres membres du personnel des hôpitaux et des services de santé** incluant aussi les structures investies dans la prévention (p.ex. centres de vaccination et centres de dépistage du cancer, ONE et Kind en Gezin). Cette catégorie regroupe toutes les personnes qui sont à risque moindre de contamination dans le cadre de leur activité professionnelle.
4. **Les personnes âgées de 65 ans et plus**, soit indistinctement, soit par catégories d'âge descendantes selon la disponibilité des vaccins.
5. **Les personnes de 45-65 ans avec des comorbidités spécifiques** : obésité (BMI \geq 30), diabète, hypertension, maladies cardiovasculaires, pulmonaires, rénales et hépatiques chroniques et malignités hématologiques jusqu'à 5 ans après le diagnostic et tous les cancers solides récents (ou traitements anticancéreux récents). La liste des comorbidités n'est pas arrêtée définitivement. Il convient d'envisager de l'élargir si des preuves scientifiques mettent en évidence de nouveaux groupes à vacciner prioritairement (impact sur la transmission).
6. Les personnes exerçant des **fonctions sociales et/ou économiques essentielles**, selon des critères qui seront définis plus précisément.

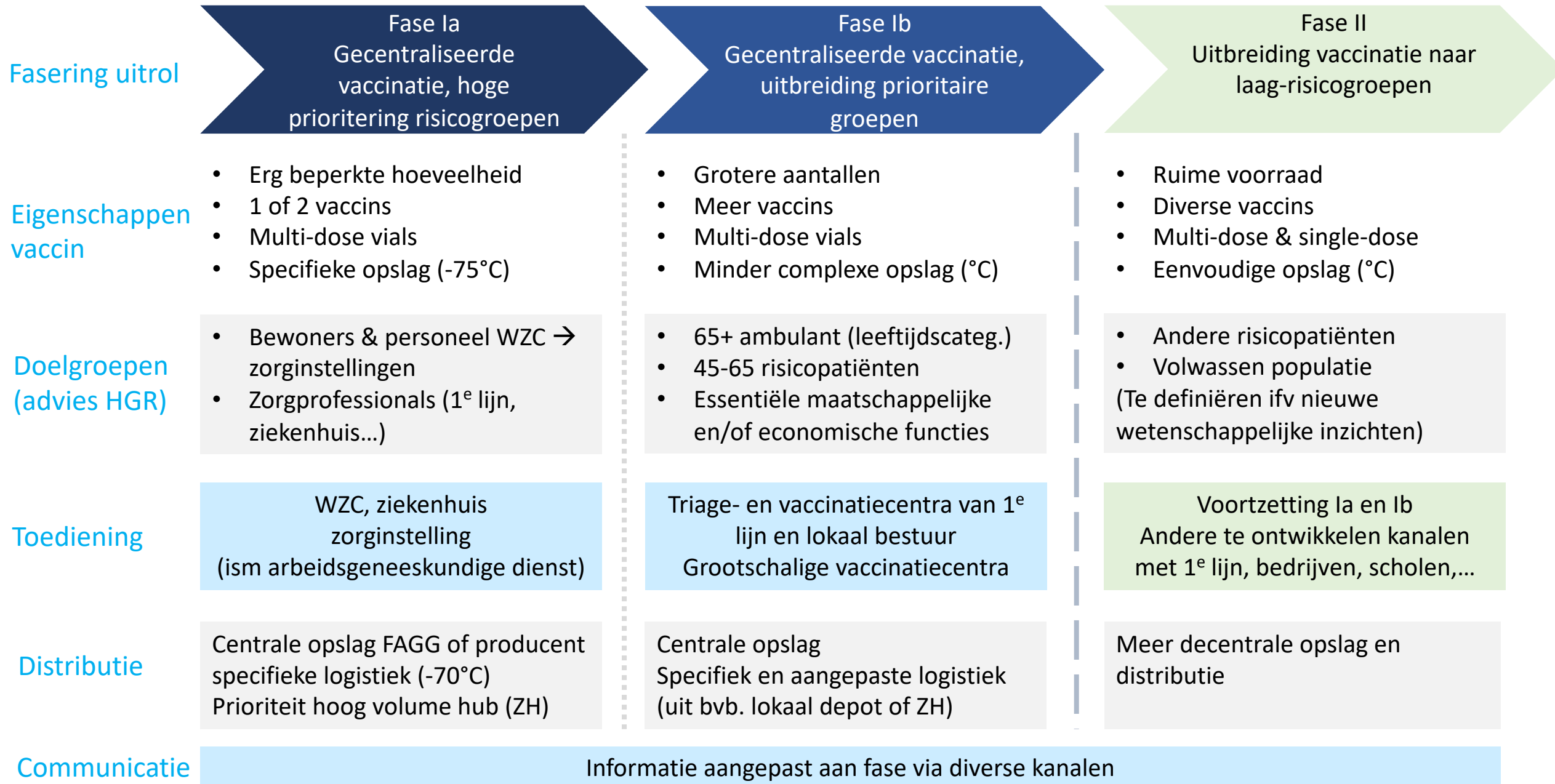
* Les stagiaires en formation pour une profession de santé seront considérés pour la vaccination sur un pied d'égalité avec les professionnels de santé diplômés.

Advies TF - Prioritaire doelgroepen

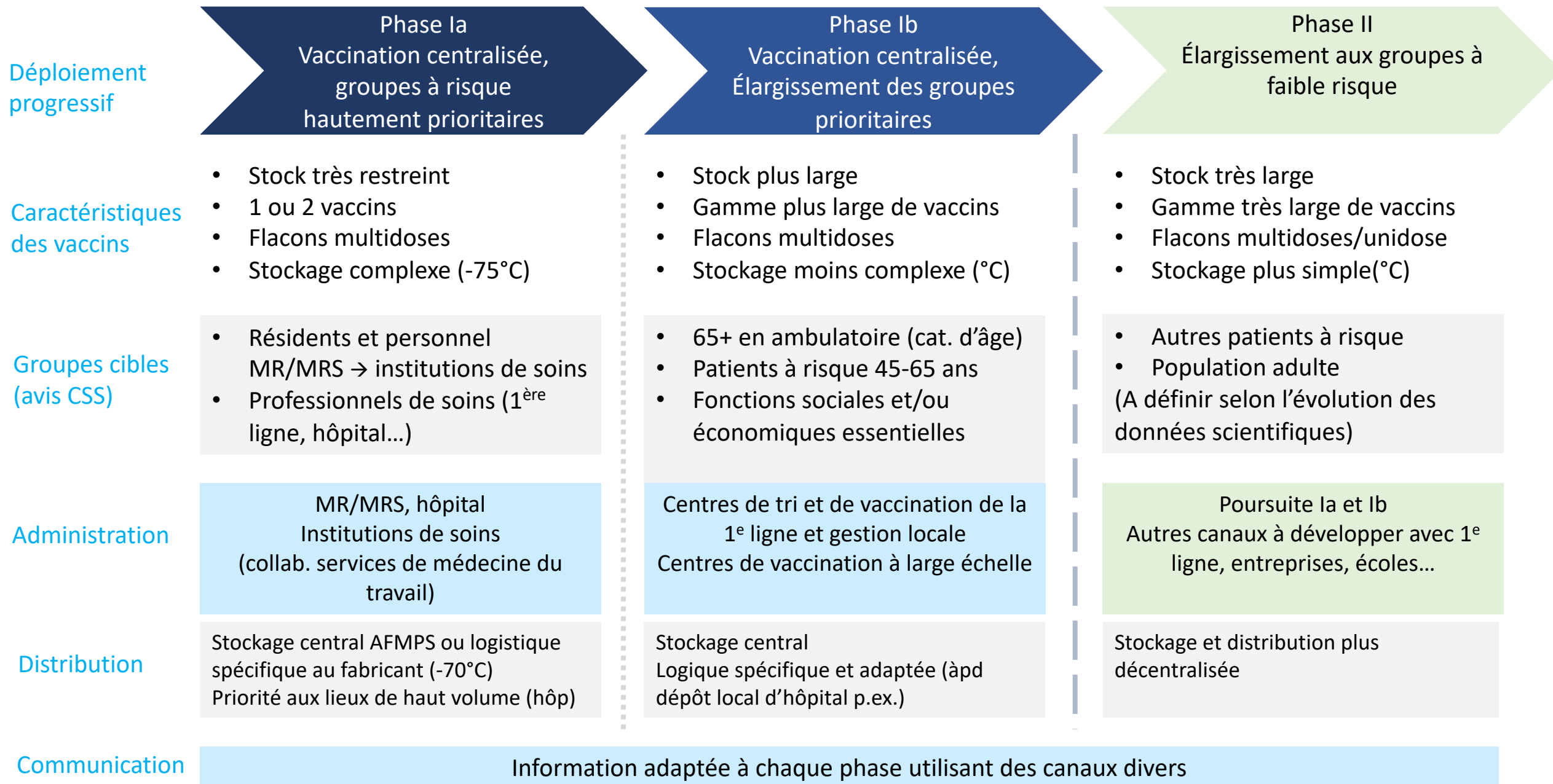
1. **Bewoners en personeel in woonzorgcentra voor ouderen**, gevolgd door **collectieve zorginstellingen**, met inbegrip van de vrijwilligers.
2. **Zorgprofessionals* in ziekenhuizen en zorgprofessionals* die in de eerste lijn werken**. Deze categorie omvat alle personen die een hoog risico op besmetting lopen door nauw contact met Covid-19 patiënten in het kader van hun beroepsactiviteit.
3. **Andere medewerkers in ziekenhuizen en gezondheidsdiensten** met inbegrip van structuren die investeren in preventie (bijvoorbeeld vaccinatie- en kankerscreening centra, Kind & Gezin en Office de la Naissance et de l'Enfance (ONE)). Deze categorie omvat alle personen die in het kader van hun beroepsactiviteit een lager risico op besmetting lopen.
4. **Personen van 65 jaar en ouder**, ofwel zonder onderscheid, ofwel in aflopende leeftijdscategorieën, afhankelijk van de beschikbaarheid van het vaccin.
5. **Personen van 45-65 jaar met specifieke comorbiditeiten**: obesitas (BMI \geq 30), diabetes, hypertensie, cardiovasculaire ziektes, chronische long-, nier- en leverziekten en hematologische maligniteiten tot 5 jaar na de diagnose en alle recente solide kankers (of recente kankerbehandelingen). De lijst van comorbiditeiten is nog niet definitief afgesloten. Uitbreiding moet worden overwogen als uit wetenschappelijke gegevens blijkt dat er nieuwe groepen zijn voor prioritaire vaccinatie (effect op de overdracht).
6. Personen die een **essentiële maatschappelijke en/of economische functies** uitoefenen, volgens criteria die verder zullen bepaald worden.

*De stagiairs in opleiding voor de uitoefening van een gezondheidsberoep worden voor de vaccinatie op gelijke voet behandeld als de gediplomeerde gezondheidsberoepen.

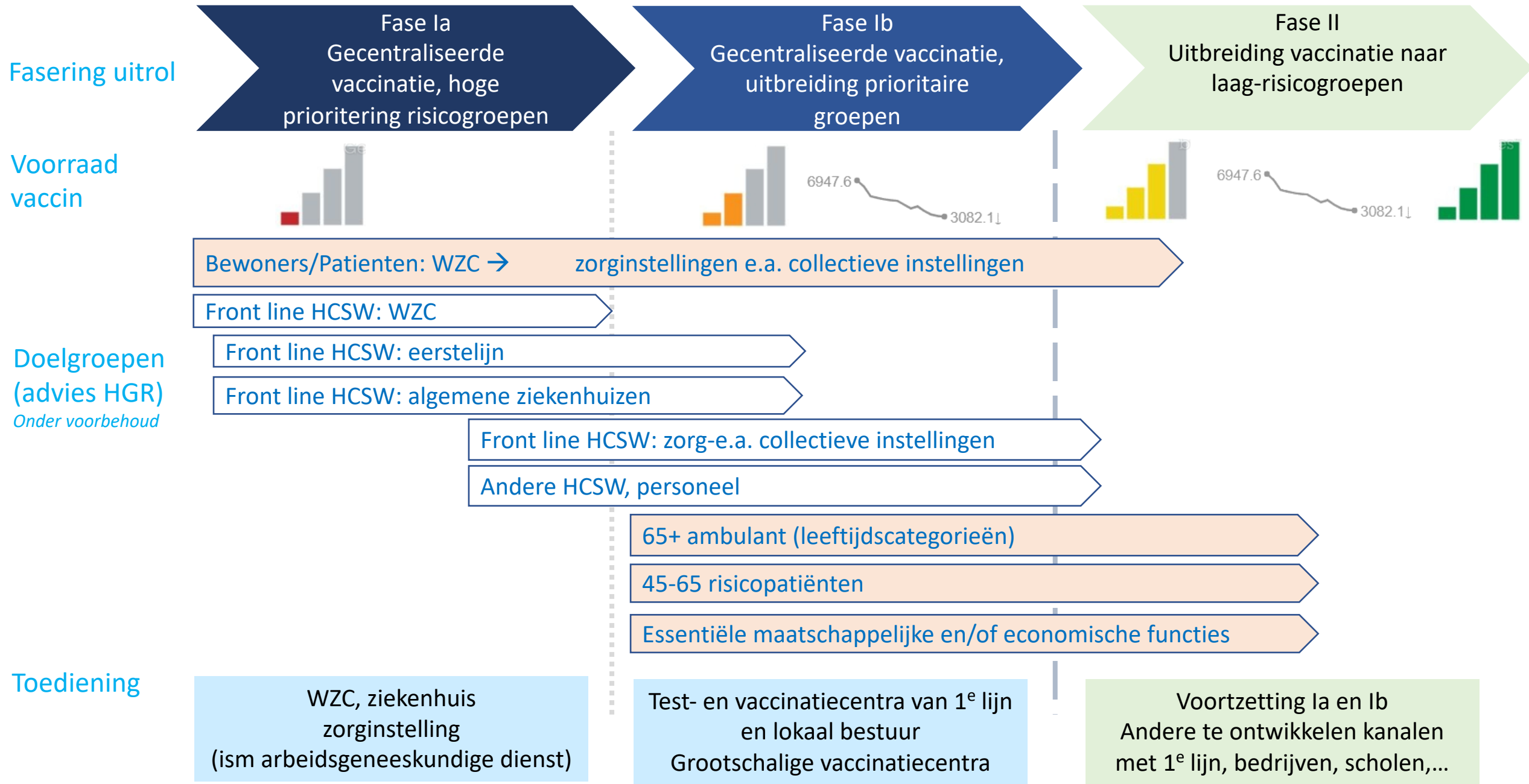
Operationalisering vaccinatiestrategie – overzicht ontwerp



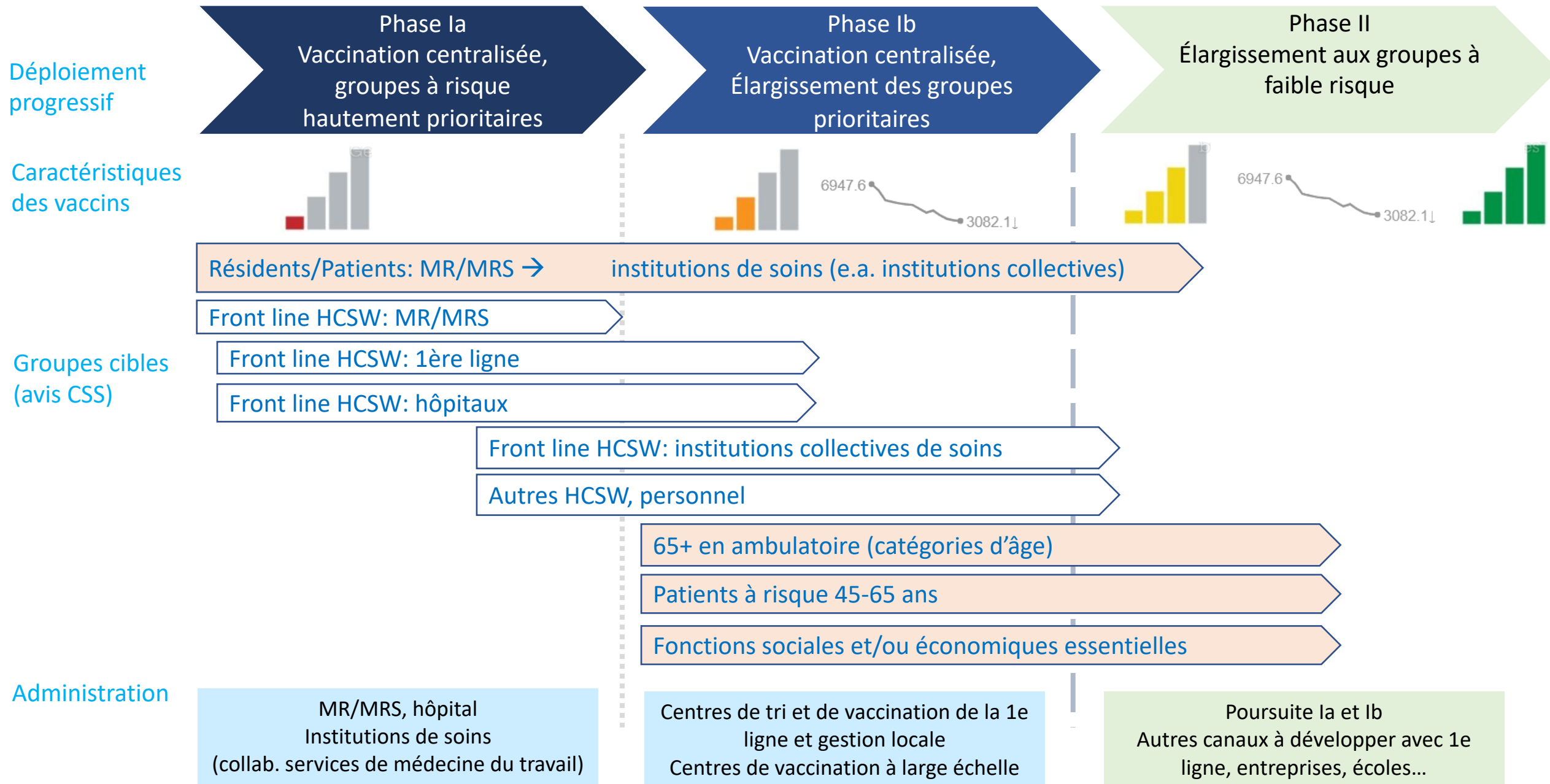
Opérationnalisation de la stratégie vaccination – vue d’ensemble



Operationalisering vaccinatiestrategie – overzicht ontwerp



Opérationnalisation de la stratégie vaccination – vue d’ensemble





AFMPS :
instructions,
support, follow-up

*Status stocks,
questions ?*

Company
Vaccines

*Status stocks,
questions ?*

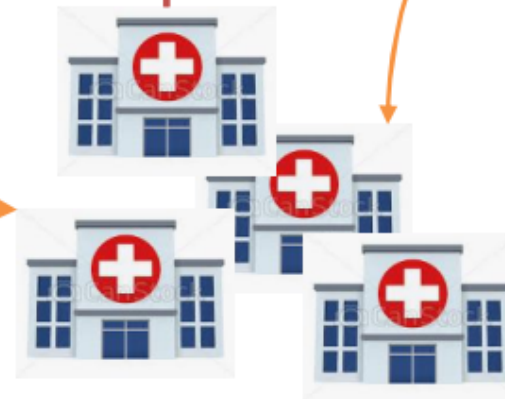
Central Hub

- Vaccines stored in Hub
- Needles
- Syringes
- NaCl
- Dry ice

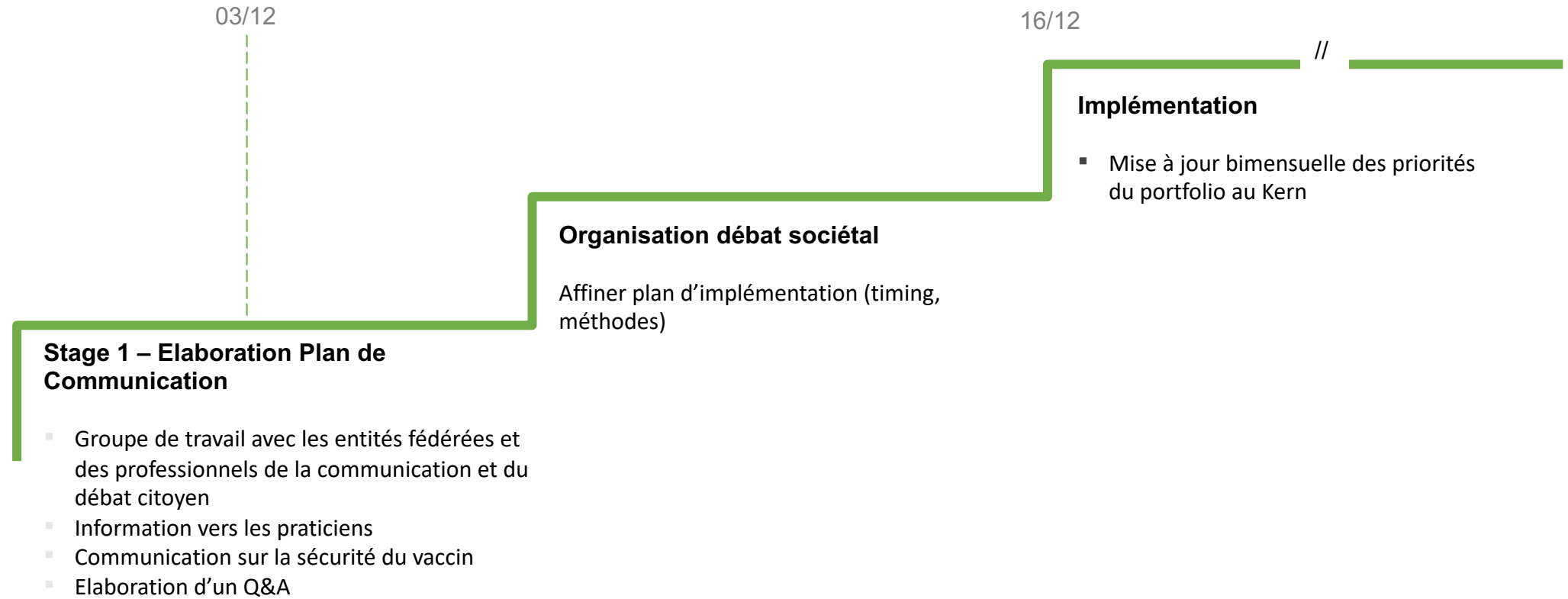
Orders



Transport : vaccines,
needles, syringes,
NaCL, dry ice



Débat sociétal et Communication



Paramètres cruciaux:

- Partir des préoccupations des citoyens et des besoins de santé publique
- Communication honnête & transparente
- Collaboration interfédérale pour assurer la cohérence des messages et maximiser l'impact
- Attention particulière pour les différentes langues et cultures et pour les groupes vulnérables

Maatschappelijk debat en Communicatie



Cruciale parameters:

- Vertrekken vanuit de bezorgdheden van de burgers en de noden voor de volksgezondheid
- Eerlijke en transparante communicatie
- Interfederale samenwerking om de consistentie van berichtgeving te verzekeren en de impact te maximaliseren
- Aandacht voor verschillende talen en culturen met extra aandacht voor kwetsbare groepen